

ประกาศคณะกรรมการนโยบายการพัฒนาระเบียงเศรษฐกิจพิเศษภาคตะวันออก
เรื่อง กำหนดเขตส่งเสริม : นิคมอุตสาหกรรมยามาโตะ อินดัสทรีส์ จังหวัดชลบุรี

ตามที่ได้มีคำสั่งหัวหน้าคณะรักษาความสงบแห่งชาติที่ ๒/๒๕๖๐ เรื่อง การพัฒนาระเบียงเศรษฐกิจพิเศษภาคตะวันออก ลงวันที่ ๑๗ มกราคม พุทธศักราช ๒๕๖๐ กำหนดให้คณะกรรมการนโยบายมีหน้าที่และอำนาจในการกำหนดเขตส่งเสริมและสิทธิประโยชน์ที่ผู้ประกอบการ ผู้อยู่อาศัย หรือผู้พำนักในเขตส่งเสริมแต่ละแห่งจะได้รับตามความเหมาะสม นั้น

เพื่อให้การดำเนินการดังกล่าวเป็นไปอย่างชัดเจนอันจะเป็นประโยชน์ต่อการพัฒนาระเบียงเศรษฐกิจพิเศษภาคตะวันออกให้มีประสิทธิภาพยิ่งขึ้น อาศัยอำนาจตามความในข้อ ๓ (๔) ของคำสั่งหัวหน้าคณะรักษาความสงบแห่งชาติ ที่ ๒/๒๕๖๐ เรื่อง การพัฒนาระเบียงเศรษฐกิจพิเศษภาคตะวันออก ลงวันที่ ๑๗ มกราคม พุทธศักราช ๒๕๖๐ ประกอบกับ มติที่ประชุมคณะกรรมการนโยบายการพัฒนาระเบียงเศรษฐกิจพิเศษภาคตะวันออก ในการประชุมครั้งที่ ๑/๒๕๖๑ เมื่อวันที่ ๑ กุมภาพันธ์ พ.ศ. ๒๕๖๑ คณะกรรมการนโยบายการพัฒนาระเบียงเศรษฐกิจพิเศษภาคตะวันออก จึงเห็นชอบในการกำหนดให้พื้นที่ ๖๙๐ ไร่ ๙๒ ตารางวา บริเวณตำบลหนองใหญ่ อำเภอหนองใหญ่ จังหวัดชลบุรี ภายใต้แนวเขตตามแผนที่ท้ายประกาศนี้ เป็น “เขตส่งเสริม : นิคมอุตสาหกรรมยามาโตะ อินดัสทรีส์ จังหวัดชลบุรี” เพื่อรองรับอุตสาหกรรมยานยนต์แห่งอนาคต อุตสาหกรรมอิเล็กทรอนิกส์ อัจฉริยะ และอุตสาหกรรมเป้าหมายอื่น ๆ

ทั้งนี้ ตั้งแต่วันถัดจากวันประกาศในราชกิจจานุเบกษาเป็นต้นไป

ประกาศ ณ วันที่ ๒๖ มีนาคม พ.ศ. ๒๕๖๑

พลเอก ประยุทธ์ จันทร์โอชา

นายกรัฐมนตรี

ประธานกรรมการนโยบายการพัฒนาระเบียงเศรษฐกิจพิเศษภาคตะวันออก

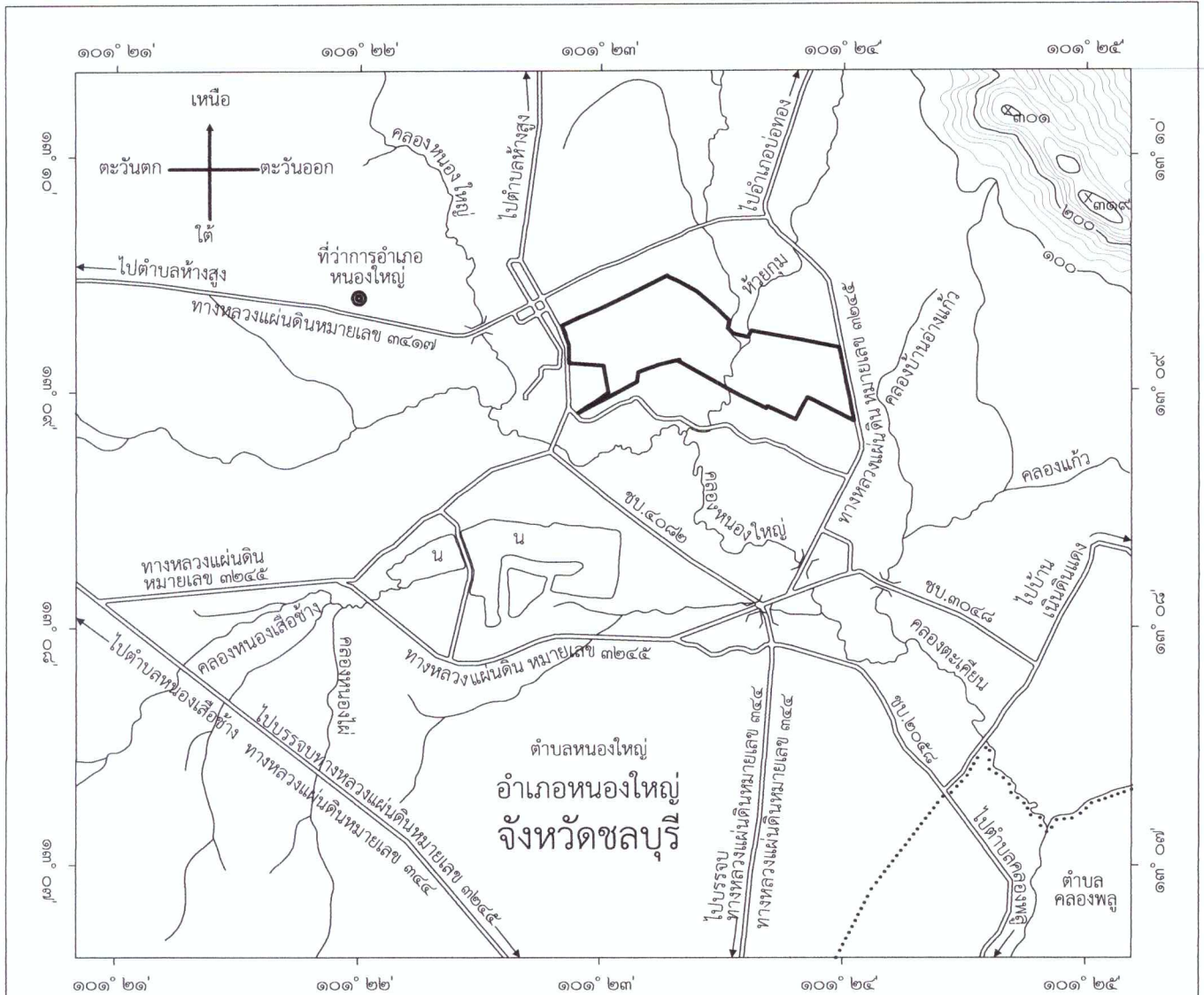
แผนที่ท้ายประกาศคณะกรรมการนโยบายการพัฒนาระเบียงเศรษฐกิจพิเศษภาคตะวันออก

เรื่อง กำหนดเขตส่งเสริม : นิคมอุตสาหกรรมยามาโตะ อินดัสทรีส์ จังหวัดชลบุรี

เนื้อที่ประมาณ ๖๕๐ ไร่ ๙๒ ตารางวา

มาตราส่วน ๑ : ๕๐,๐๐๐

๑,๐๐๐ ๐ ๑,๐๐๐ ๒,๐๐๐ ๓,๐๐๐ เมตร



เครื่องหมาย

- เขตส่งเสริม : นิคมอุตสาหกรรมยามาโตะ อินดัสทรีส์ จังหวัดชลบุรี
- เขตตำบล
- ทางหลวง ถนน ซอย
- สะพาน
- แม่น้ำ คลอง ห้วย
- ภูเขา ควน เนิน
- หนอง บึง

(นายคณิต แสงสุพรรณ)

เลขาธิการคณะกรรมการนโยบาย
การพัฒนาระเบียงเศรษฐกิจพิเศษภาคตะวันออก