

ประกาศคณะกรรมการนโยบายการพัฒนาระเบียงเศรษฐกิจพิเศษภาคตะวันออก
เรื่อง กำหนดเขตส่งเสริม : นิคมอุตสาหกรรมปิ่นทอง (โครงการ ๓) จังหวัดชลบุรี

ตามที่ได้มีคำสั่งหัวหน้าคณะรักษาความสงบแห่งชาติที่ ๒/๒๕๖๐ เรื่อง การพัฒนาระเบียงเศรษฐกิจพิเศษภาคตะวันออก ลงวันที่ ๑๗ มกราคม พุทธศักราช ๒๕๖๐ กำหนดให้คณะกรรมการนโยบายมีหน้าที่และอำนาจในการกำหนดเขตส่งเสริมและสิทธิประโยชน์ที่ผู้ประกอบการ ผู้อยู่อาศัย หรือผู้พำนักในเขตส่งเสริมแต่ละแห่งจะได้รับตามความเหมาะสม นั้น

เพื่อให้การดำเนินการดังกล่าวเป็นไปอย่างชัดเจนอันจะเป็นประโยชน์ต่อการพัฒนาระเบียงเศรษฐกิจพิเศษภาคตะวันออกให้มีประสิทธิภาพยิ่งขึ้น อาศัยอำนาจตามความในข้อ ๓ (๔) ของคำสั่งหัวหน้าคณะรักษาความสงบแห่งชาติ ที่ ๒/๒๕๖๐ เรื่อง การพัฒนาระเบียงเศรษฐกิจพิเศษภาคตะวันออก ลงวันที่ ๑๗ มกราคม พุทธศักราช ๒๕๖๐ ประกอบกับ มติที่ประชุมคณะกรรมการนโยบายการพัฒนาระเบียงเศรษฐกิจพิเศษภาคตะวันออก ในการประชุมครั้งที่ ๑/๒๕๖๑ เมื่อวันที่ ๑ กุมภาพันธ์ พ.ศ. ๒๕๖๑ คณะกรรมการนโยบายการพัฒนาระเบียงเศรษฐกิจพิเศษภาคตะวันออก จึงเห็นชอบในการกำหนดให้พื้นที่ ๑,๕๖๑ ไร่ บริเวณตำบลหนองขาม ตำบลบ่อวิน และตำบลบึงอำเภอสรีราชา จังหวัดชลบุรี ภายใต้แนวเขตตามแผนที่ท้ายประกาศนี้ เป็น “เขตส่งเสริม : นิคมอุตสาหกรรมปิ่นทอง (โครงการ ๓) จังหวัดชลบุรี” เพื่อรองรับอุตสาหกรรมยานยนต์แห่งอนาคต ทั้งนี้ ตั้งแต่วันถัดจากวันประกาศในราชกิจจานุเบกษาเป็นต้นไป

ประกาศ ณ วันที่ ๒๖ มีนาคม พ.ศ. ๒๕๖๑

พลเอก ประยุทธ์ จันทร์โอชา

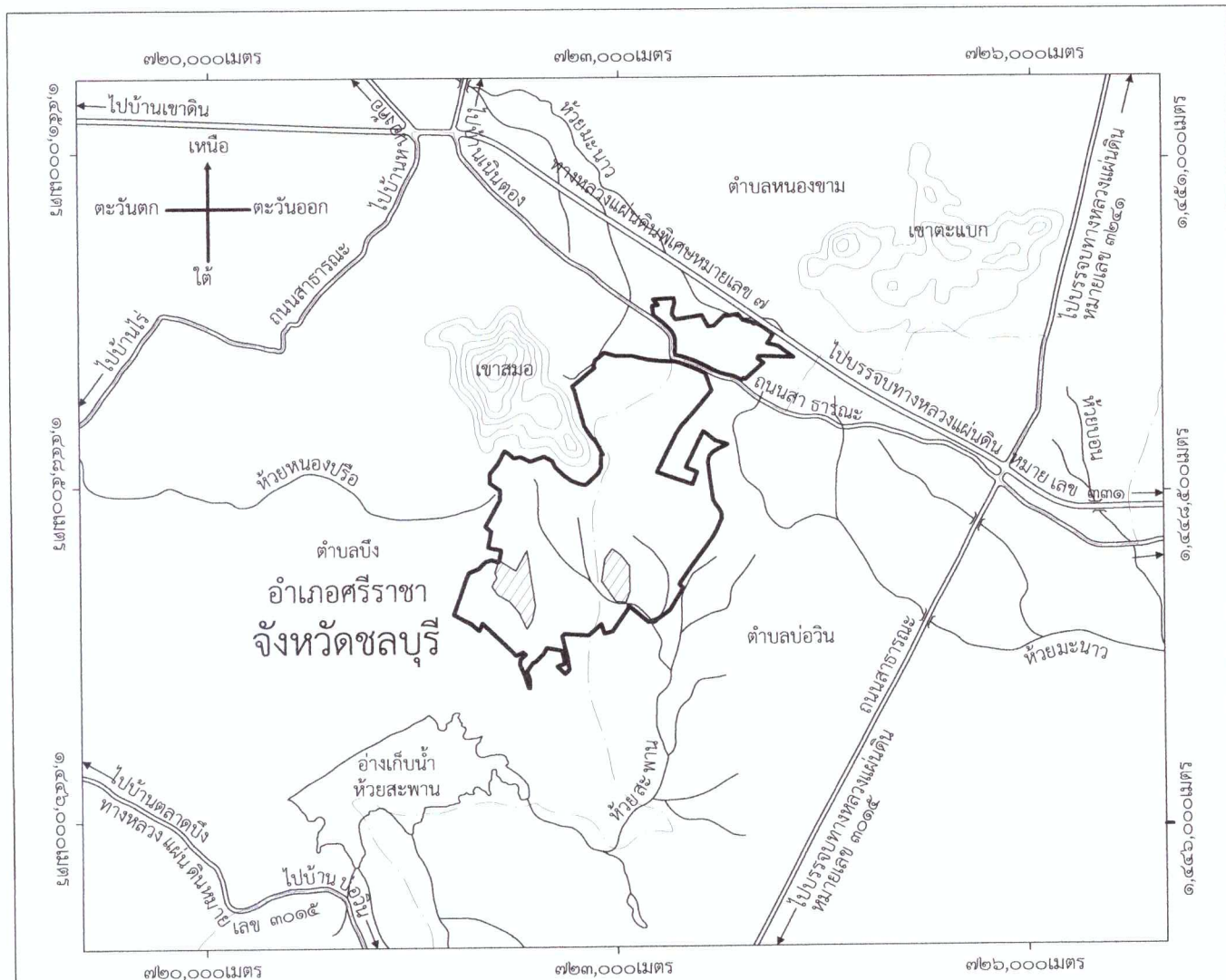
นายกรัฐมนตรี

ประธานกรรมการนโยบายการพัฒนาระเบียงเศรษฐกิจพิเศษภาคตะวันออก






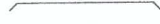

แผนที่ท้ายประกาศคณะกรรมการนโยบายการพัฒนาระเบียงเศรษฐกิจพิเศษภาคตะวันออก
เรื่อง กำหนดเขตส่งเสริม : นิคมอุตสาหกรรมปิ่นทอง (โครงการ ๓) จังหวัดชลบุรี

เนื้อที่ประมาณ ๑,๕๖๑ ไร่

มาตราส่วน ๑ : ๕๐,๐๐๐



เครื่องหมาย

-  เขตส่งเสริม : นิคมอุตสาหกรรมปิ่นทอง (โครงการ 3) จังหวัดชลบุรี
-  บริเวณที่กั้นออกจากการเป็นเขตส่งเสริม
-  เขตตำบล
-  ทางหลวง ถนน
-  สะพาน
-  ภูเขา
-  แม่น้ำ คลอง ห้วย

(นายคณิต แสงสุพรรณ)

เลขาธิการคณะกรรมการนโยบาย
การพัฒนาระเบียงเศรษฐกิจพิเศษภาคตะวันออก